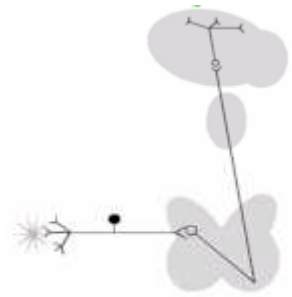


Micromodules de formation continue

Réadaptation en contexte de douleur chronique



Micromodule 1.2 :

Exercice et mal de dos, l'approche scientifique

par Yvan Campbell, B. Éd, M. Sc.

L'exercice est maintenant confirmé comme l'élément essentiel de tout programme de réadaptation du dos. Par contre, le domaine pullule de méthodes dont les fondements sont plus ou moins validés scientifiquement.

Le micromodule portera donc sur l'application des principes et des méthodes d'entraînement des qualités musculaires et des facultés proprioceptives, validés par la science.

Venez acquérir les secrets de la réadaptation spinale, **des techniques que vous pourrez reproduire dès le lendemain de la formation.**

Le micromodule, d'une durée d'une heure et demie, est donné dans votre organisation ou dans nos salles de cours (Longueuil).

Micromodules (1 h 30) relatifs au module 1 :

Micromodule 1.1

Techniques d'entraînement des filières énergétiques en contexte de douleur chronique

Micromodule 1.2

Exercice et mal de dos : l'approche scientifique

Micromodule 1.3

Kinésiophobie et « effet Hasenbring » : Évaluation et techniques d'intervention

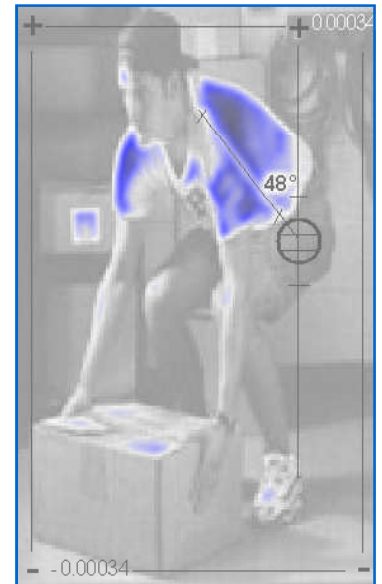


Les notions essentielles pour l'élaboration d'un protocole de réentraînement spinal :

Modèle d'intervention en réadaptation du dos
État de la recherche sur ce phénomène
Biomécanique spinale
Proprioception
Système de progression ondulatoire
Fonction et l'utilisation des exercices d'étirement

Vous apprendrez à :

Concevoir un programme de réentraînement du dos
Implanter et corriger les exercices de base
Ajuster le protocole en fonction de la douleur
Superviser le suivi
Réagir adéquatement en situation d'exacerbation de la douleur



Inscrivez-vous dès maintenant !

Une formation qui changera définitivement votre pratique.

Nos autres modules

- Module 1 :** Le phénomène de la douleur, Y. Campbell, B. Éd, M. Sc.
- Module 2 :** Intervention en douleur chronique, Y. Campbell, B. Éd, M. Sc. et S. Gervais, Ph. D., RCPSS
- Module 3 :** En finir avec le mal de dos, Y. Campbell, B. Éd, M. Sc.
- Module 4 :** Psychologie de la douleur, S. Gervais, Ph. D., RCPSS
- Module 5 :** Pharmacologie de la douleur, Y. Campbell, B. Éd, M. Sc. et E. Beauchemin, B. Pharm.
- Module 6 :** Réadaptation du dos et du genou, Y. Campbell, B. Éd, M. Sc.
- Module 7 :** Retour au travail, S. Vézina-Mélaven, B. Sc. ergothérapeute et Y. Campbell, B. Éd, M. Sc.
- Module 8 :** Aspects médico-légaux, N. Robert, B.A.
- Module 9 :** Cas cliniques I, Y. Campbell, B. Éd, M. Sc. et S. Gervais, Ph. D., RCPSS
- Module 10 :** Cas cliniques II, S. Gervais, Ph. D., RCPSS et Normand Robert, B.A.

Renseignements : Yvan Campbell • 514 754-3475 • www.yvanc.com



Institut de
kinésiologie
du Québec

514 754-3475
www.yvanc.com